

涙道ファイバースコープ

EZ Tb.

NEW

RUIDO Fiberscope EZ Tb.

滅菌方法は3種

- 過酸化水素低温プラズマ滅菌(ステラッド®)
- 低温蒸気ホルムアルデヒドガス滅菌
- エチレンオキシドガス滅菌

EZ Tb. アダプタ

涙道ファイバースコープEZ Tb. がより鮮明な映像を提供し、
涙道治療および観察の新たな可能性を拓きます

- ・ファイバー画素数を10,000画素から15,000画素(当社従来品と比較)へアップし、より鮮明な画像をご提供できます
- ・穿破の前に涙道閉塞病変の位置、状態を観察、確認することが可能です。(※画像参照)
- ・挿入部のチャンネルを無くした事で、チャンネル詰まりを解消しました。
- ・EZ Tb. アダプタを接続してチューブを被せることで送水範囲を広げることが可能です。(※写真1参照)
- ・当社製品ひとりで行えるもん3 FW-120と接続することで、足元フットスイッチによる一定量の注水を自動で行うことが可能です。(※写真2参照)

■標準仕様

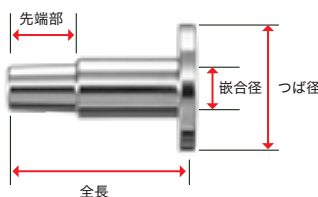
タイプ	商品番号	挿入部				視野角(°)	視野方向(°)	チャンネル 最小径 (mm)
		最大径(mm)	先端径(mm)	有効長(mm)	先端角度(°)			
CL15GBc	100-3252	0.9	0.86	71.5	23	70	0	1.1

■仕様・外観については、予告なしに変更する場合がございます。あらかじめご了承ください。

■販売名: 涙道ファイバースコープ EZ Tb.
■医療機器認証番号: 305AFBZX00056000

EZ Tb. アダプタ

EZ Tb. ADAPTER



■寸法及び形状

EZ Tb. アダプタは3個/セットとなります。

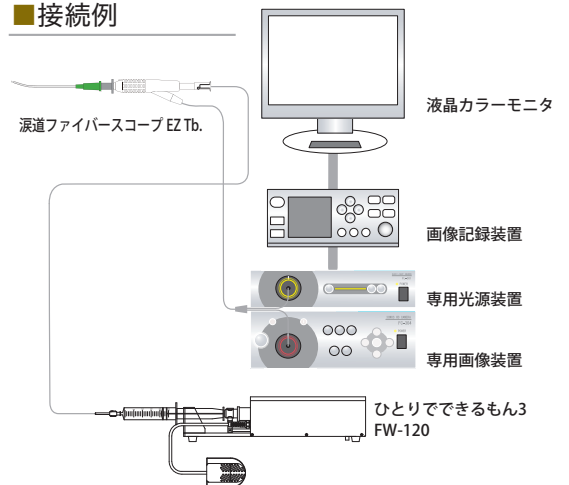
タイプ	商品番号	全長(mm)	つば径(mm)	嵌合径(mm)
B113	103-3050	16.5	11.3	3.9

先端部: ISO 80369-7 おすルアースリップ式コネクタ

■仕様・外観については、予告なしに変更する場合がございます。あらかじめご了承ください。

■販売名: EZ Tb. アダプタ ■医療機器届出番号: 12B1X10019000010

■接続例



■臨床画像

提供: 大多喜眼科 岩崎明美先生

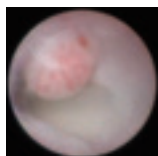
(※画像)



鼻涙管とチューブ



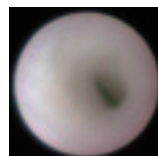
涙嚢炎の
涙嚢内側壁



総涙小管の
ポリープとチューブ



下部開口部と
チューブ



涙小管



鼻涙管移行部の
閉塞

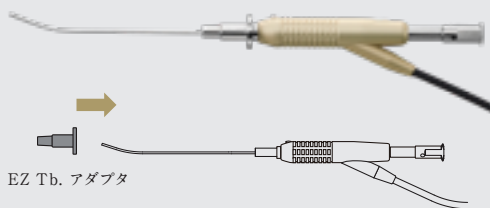
EZ Tb. アダプタが接続されていない状態



EZ Tb. アダプタ



挿入部にEZ Tb. アダプタを通して接続した状態

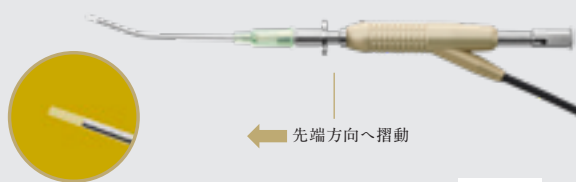


チューブを挿入部へ被せてEZ Tb. と接続した状態

(※写真1)



EZ Tb. アダプタを装着した状態で先端方向に摺動させた状態

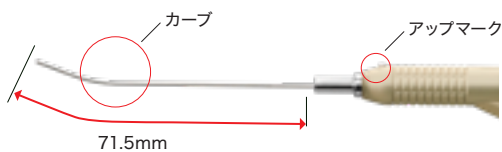


← 先端方向へ摺動



PCやTablet, Smartphoneでご覧いただけます

■先端部形状



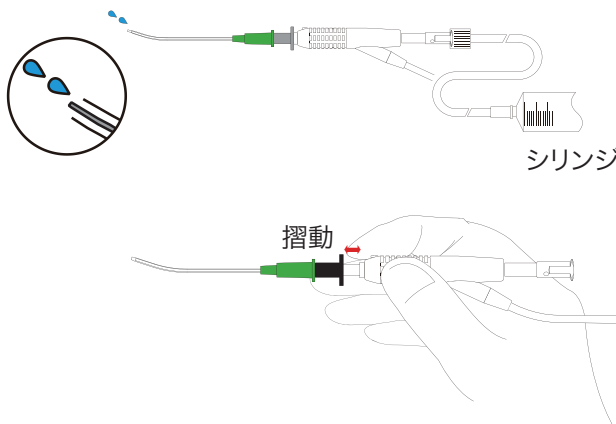
71.5mm

■送気・送水出口



■送気・送水する場合

送気・送水する場合は、生理食塩水又は空気を満たしたシリンジ等をチャンネル口に取り付け、送水又は送気を行いながら観察する。必要に応じてEZ Tb. アダプタを先端方向へ摺動させる。



シリンジ

摺動

僕だって 私だって

ひとりでできるもん3

内視鏡用送水装置

FW-120

(※写真2)



- 販売名：ひとりでできるもん3 FW-120
- 商品番号：103-3020
- 認証番号：303AFBZX00059000

■仕様

■仕様・外観については、予告なしに変更する場合がございます。あらかじめご了承ください。

項目	仕様
電 気 的 定 格	電源電圧 AC100-240V(47-63Hz)
	消費電力 1.62 - 0.72A
電 撃 に 対 す る 保 護	保護形式：クラスII機器 保護の程度：装着部なし
最 大 流 量	1.36mL/2sec (指定する20mL シリンジを使用した場合)
注 水 時 間	20mLシリンジ / 0.5秒～2.0秒(最小設定単位0.1秒)
	10mLシリンジ / 0.8秒～3.3秒(最小設定単位0.1秒)
外 形 サ イ ズ	102(W)×106(H)×427(D)mm (ネジ含まず)
重 量	3.3kg(AC アダプターを含む)

製造販売元

ファイバートック株式会社 千葉県佐倉市西御門409-1

問合せ先

ファイバートック株式会社 マーケティング本部

東京都千代田区神田錦町3-23 TEL:03-5259-7601 FAX:03-5259-1155

代理店